

REUNION DU 05/12/19

INFORMATIONS SUR LA REFORME

QUELQUES RAPPELS

LE TRONC COMMUN

Concerne tous les élèves de série générale

- Des enseignements communs à tous les élèves :
 - Français (en première seulement) : 4 h
 - Philosophie (en terminale seulement) : 4 h
 - Histoire géographie : 3 h
 - Langue vivante A et langue vivante B : 4h30
 - Enseignement scientifique : 2 h
 - Education physique et sportive : 2 h
 - Enseignement moral et civique : 18 heures annuelles

LES SPECIALITES A STE MARIE

11 SPECIALITES/ 41 COMBINAISONS/ 4 HEURES PAR SEMAINE

- Mathématiques
- Numérique et sciences informatiques
- Physique-chimie
- Sciences de la Vie et de la Terre
- Sciences de l'ingénieur
- Sciences économiques et sociales
- Histoire géographie, géopolitique et sciences politiques
- Humanités, littérature et philosophie
- Langues, littératures et cultures étrangères en anglais
- Littérature, langues et cultures de l'Antiquité
- Arts Plastiques

LES ENSEIGNEMENTS DE SPECIALITE EN TERMINALE

- A la fin de l'année de première, ils choisissent, parmi les trois enseignements de spécialité, les deux **enseignements de spécialité** qu'ils poursuivront en classe de terminale
 - **6h hebdomadaires par spécialité**

CRITERES DE CHOIX DES ENSEIGNEMENTS DE SPECIALITE EN TERMINALE

- Les élèves de la voie générale choisissent leurs enseignements de spécialité en tenant compte:
 - des **recommandations** effectuées par les enseignants
 - de leur **projet d'orientation** dans le choix des enseignements de spécialité en cohérence avec les « attendus » définis par les établissements du supérieur

(PARCOUSUP – 20 décembre)

LES ENSEIGNEMENTS OPTIONNELS

- Des enseignements optionnels pour renforcer ses connaissances et bien se préparer à l'enseignement supérieur :
 - **En première et en terminale** les élèves de la voie générale pourront choisir un enseignement optionnel :
 - **Arts,**
 - **Langues et cultures de l'antiquité** (cumulable avec une autre option),
 - En **terminale**, les élèves pourront également ajouter un **enseignement optionnel** pour enrichir leur parcours :
 - « **Droit et grands enjeux du monde contemporain** »
 - « **Mathématiques expertes** »
 - « **Mathématiques complémentaires** »

LE NOUVEAU BACCALAUREAT

LES EPREUVES EN CLASSE DE PREMIERE

- **LES E3C**

Epreuves Communes de Contrôles Continus

- **LES EAF**

Epreuves Anticipées de Français

E3C

Les épreuves communes de contrôle continu portent sur :

❖ Les enseignements communs

❖ la spécialité qui ne sera pas poursuivie en Terminale au troisième trimestre.

SECOND TRIMESTRE

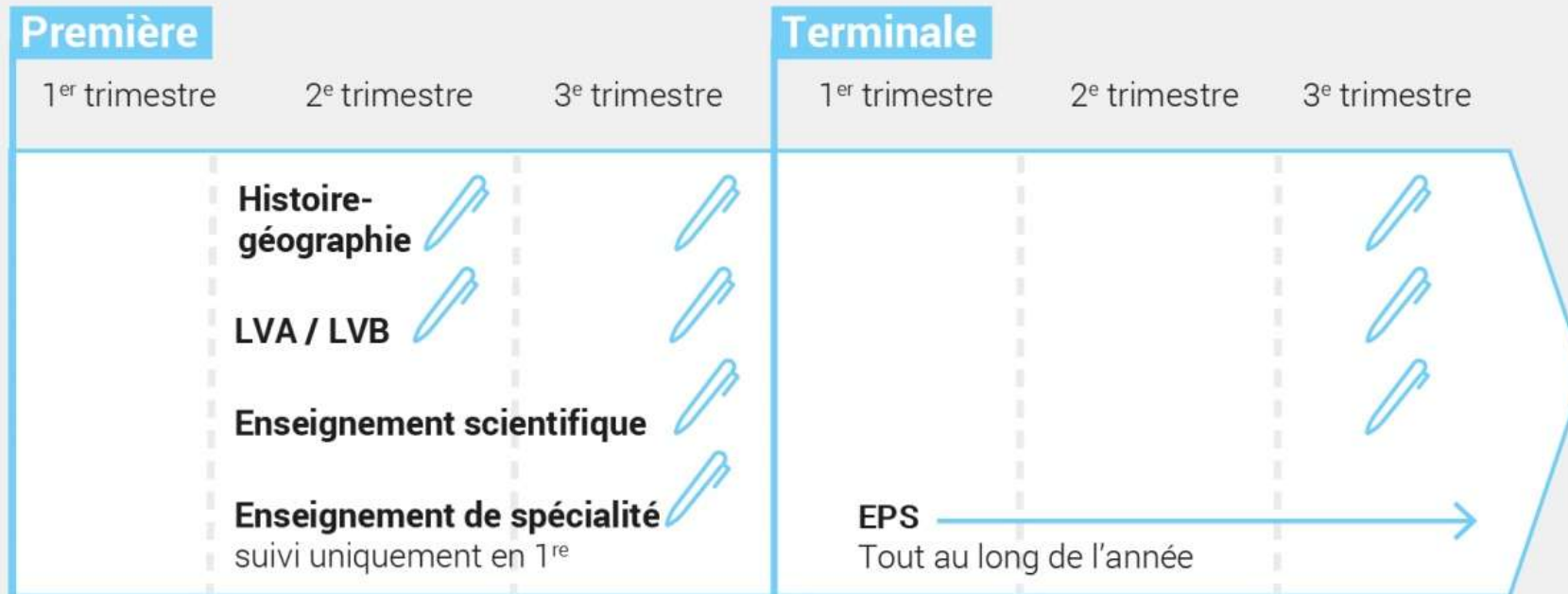
les enseignements communs :

- HISTOIRE GEOGRAPHIE 2H
- LVA 1H
- LVB 1H
- MATHEMATIQUES 2H

TROISIEME TRIMESTRE

- HISTOIRE GEOGRAPHIE 2H
- LVA 1H 30
- LVB 1H 30
- ENSEIGNEMENT SCIENTIFIQUE 2H
- SPECIALITÉ 2H
- MATHEMATIQUES 2H

CALENDRIER DES ÉPREUVES COMMUNES DE CONTRÔLE CONTINU – VOIE GÉNÉRALE¹²



Durée des épreuves :

2 H*



Dates fixées par l'établissement














Sujets choisis par l'établissement dans la banque nationale de sujets

*Sauf : **LVA/LVB** : au 2^e trimestre de 1^{re}, épreuve écrite d'1 h ;
au 3^e trimestre de 1^{re}, épreuve écrite d'1 h 30 ;
au 3^e trimestre de Tle, une épreuve écrite de 2 h
et 10 min d'épreuve orale.

Spécialité arts : oral de 30 min

CALENDRIER DES ÉPREUVES COMMUNES DE CONTRÔLE CONTINU – VOIE TECHNOLOGIQUE

Première			Terminale		
1 ^{er} trimestre	2 ^e trimestre	3 ^e trimestre	1 ^{er} trimestre	2 ^e trimestre	3 ^e trimestre
	Histoire-géographie 				
	LVA / LVB 				
	Mathématiques 				
	Enseignement de spécialité suivi en 1 ^{re} uniquement 		EPS 		
			Tout au long de l'année		



Durée des épreuves :
2 H*



Dates fixées par l'établissement



Sujets choisis par l'établissement dans la banque nationale de sujets

*Sauf : **LVA/LVB** : au 2^e trimestre de 1^{re}, épreuve écrite d'1 h ;
au 3^e trimestre de 1^{re}, épreuve écrite d'1 h 30 ;
au 3^e trimestre de Tle, une épreuve écrite de 2 h et 10 min d'épreuve orale.

Spécialité innovation technologique (STIDD) : oral de 20 min.

Spécialité sciences de gestion et numérique (STMG) : oral de 20 min.

EN RESUME

- **3 séries d'épreuves communes de contrôle continu** sont prévues

 - 2 en classe de 1ère ;
 - 1 en Terminale.
- Chaque série d'épreuves porte sur la partie du programme qui a été précédemment étudiée.
- Les épreuves de contrôle continu durent **deux heures**, sauf pour les langues vivantes A et B - **L'EPS est évalué tout au long de l'année de Terminale**.
- La note pour chaque enseignement est la moyenne des notes obtenues aux épreuves.
- Tous les enseignements bénéficient du **même coefficient**.

OBJECTIFS DES EPREUVES COMMUNES DE CONTRÔLES CONTINUS

- Le contrôle continu pour :
 - valoriser un travail régulier tout au long de l'année de première et de l'année de terminale.
 - permettre aux élèves d'identifier leurs points forts et leurs lacunes et de progresser dans leurs apprentissages.

ENSEIGNEMENT DE SPÉCIALITÉ SUIVI UNIQUEMENT EN PREMIÈRE

■ VOIE GÉNÉRALE

L'élève de 1^{ère} communique au conseil de classe du 2^e trimestre l'enseignement de spécialité qu'il ne souhaite pas poursuivre en Terminale.

→ épreuve commune de contrôle continu au 3^e trimestre.

■ VOIE TECHNOLOGIQUE

Les enseignements de spécialité faisant l'objet d'une épreuve commune de contrôle continu sont les suivants, selon les séries :

STMG : Sciences de gestion et numérique

LES EAF

EPREUVES ANTICIPÉES DE FRANÇAIS

❖ **ECRIT** 4H

En JUIN :

Coefficient 5

❖ **ORAL**

Coefficient 5

✓ *Préparation 30 mn*

✓ *Oral 20 mn*

ORGANISATION DES ÉPREUVES COMMUNES DE CONTRÔLE CONTINU

- En décembre, l'élève de 1^{re}:
 - valide son inscription au baccalauréat selon des modalités précisées par le chef d'établissement
 - et choisit les langues qu'il passera en LVA et LVB.
- Pour chaque épreuve de contrôle continu, l'élève reçoit une convocation au moins 8 jours avant la date de l'épreuve

En cas d'absence pour raison de force majeure:

une épreuve de remplacement sera organisée par l'établissement.

Par contre, en cas d'absence sans justificatif ou hors cause de force majeure:

une note de zéro sera attribuée pour l'épreuve.

DES SUJETS ISSUS D'UNE BANQUE NATIONALE DE SUJETS

- **Les sujets sont choisis dans une banque nationale de sujets** par le chef d'établissement sur proposition des professeurs
- **La banque nationale des sujets garantit l'égalité de traitement des candidats.**
 - Elle rassemble des sujets de niveau équivalent sur les différentes parties des programmes.
 - Les sujets tiennent compte des progressions pédagogiques des programmes d'enseignement de 1^{re} et de Tle.
 - Ces sujets ont été élaborés par des inspecteurs et des professeurs

■ Les copies sont ensuite numérisées et anonymisées

■ Les copies seront corrigées par d'autres professeurs au sein de l'établissement ou au sein d'un autre établissement de l'académie suivant un barème de correction.

Aucun professeur ne corrigera les copies de ses élèves

■ Une commission d'harmonisation des notes se tiendra dans chaque académie à l'issue de chaque série d'épreuves de contrôle continu pour préserver le respect du principe d'égalité entre les candidats, quels que soient leur établissement, leur correcteur ou leur sujet

DES COPIES NUMÉRISÉES ET ANONYMISÉES

Fac simulé des copies qui seront utilisées pour les épreuves communes de contrôle continu.

Après l'épreuve, la copie de l'élève est anonymisée et corrigée par un professeur autre que son professeur habituel.



The image shows a 'Fac simulé des copies' form. It features a header section with a grid for 'Noms de famille', 'Prénoms', 'N° candidat', and 'N° d'inscription'. Below this, there are fields for 'Cours / Matière', 'Séances / Séquences / Chapitre', and 'Matière'. A small box contains instructions: 'L'élève doit répondre à toutes les questions en indiquant la bonne réponse par une croix dans la case correspondante.' and 'L'élève doit inscrire son nom et prénom dans la case prévue à cet effet.' At the bottom right, there is a 'Date' field and a small grid.

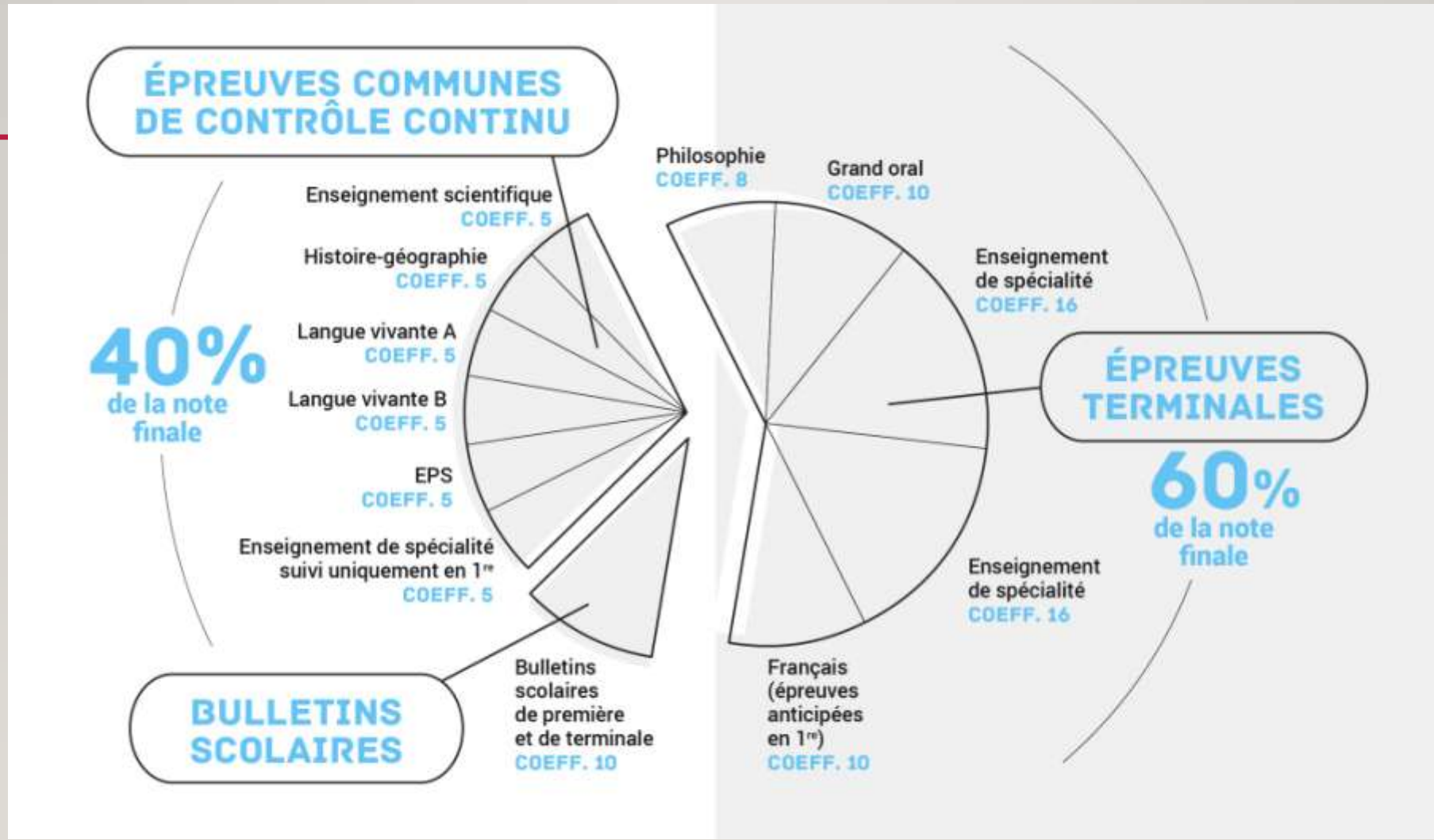


The image shows a 'Copie anonymisée' form. It features a large grid at the top, which is crossed out with a large 'X'. Below this, there is a large area with horizontal lines for writing. At the bottom right, there is a small box with the text 'Page n°' and a small grid.

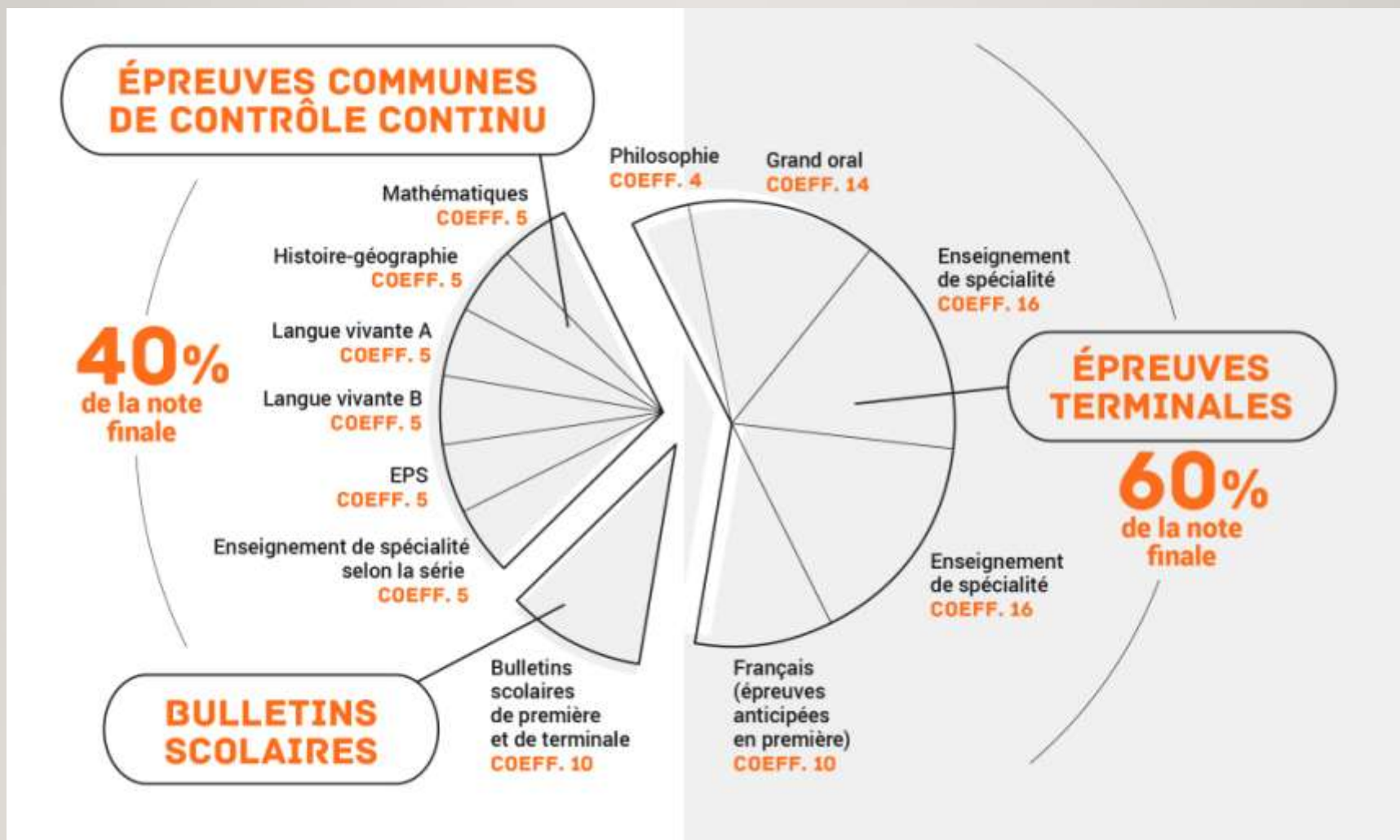
APRÈS LES ÉPREUVES : CONSULTER SES COPIES

- **Après chaque série d'épreuves communes de contrôle continu,** l'élève peut consulter ses notes et ses copies annotées sur une plateforme dédiée.
- L'élève a connaissance de ses notes au fur et à mesure : elles lui permettent de prendre conscience de ses points forts et peuvent l'aider dans sa progression.
- Les annotations des correcteurs lui permettent de comprendre, pour chaque exercice, ce qui a été réussi et ce qui doit encore être travaillé.

COMPOSITION DE LA NOTE DU BAC VOIE GÉNÉRALE



COMPOSITION DE LA NOTE DU BAC VOIE TECHNOLOGIQUE



RÉUSSIR SON CONTRÔLE CONTINU

Plus d'informations sur le site

[Quand je passe le Bac](#)

pour bien se préparer aux épreuves du contrôle continu et comprendre ce qui est attendu lors de l'épreuve.



	PREMIÈRE			TERMI-NALE
	1 ^{er} trimestre	2 ^e trimestre	3 ^e trimestre	
HISTOIRE - GÉOGRAPHIE Coefficient 5	+	+	+	
LANGUE VIVANTE A Coefficient 5	+	+	+	
LANGUE VIVANTE B Coefficient 5	+	+	+	
MATHÉMATIQUES Coefficient 5	+	+	+	
ENSEIGNEMENT DE SPÉCIALITÉ Coefficient 5		+		Placé de manière automatique
EPS Coefficient 5 (obligatoire sur toute l'étendue du territoire)				+



QUAND JE PASSE LE BAC

RÉUSSIR SON CONTRÔLE CONTINU : CHAQUE ÉPREUVE EN DÉTAIL

Comment réussir mes épreuves communes de contrôle continu ?

	ÉPREUVES		
	1 ^{er} trimestre	2 ^e trimestre	3 ^e trimestre
DESVIS - MÉTHODES Coefficient 1	+	+	+
LANGUE VIVANTE A Coefficient 1	+	+	+
LANGUE VIVANTE B Coefficient 1	+	+	+
ENSEIGNEMENT SCIENTIFIQUE Coefficient 1		+	+
ENSEIGNEMENT DE SPÉCIALITÉ Coefficient 1		+	+
EPS Coefficient 1			+

À NE PAS OUBLIER

LIVRET SCOLAIRE ET CONTRÔLE CONTINU

- Le contrôle continu combine deux modalités d'évaluation :
 - **les notes des livrets scolaires à hauteur de 10% de la note finale**
 - et les épreuves communes de contrôle continu à hauteur de 30 %
- Les notes des livrets scolaires portent sur l'ensemble des matières étudiées en 1^{re} et en Tle, y compris les enseignements optionnels.

CALENDRIER DES ÉPREUVES TERMINALES

